

首都圏水没!?

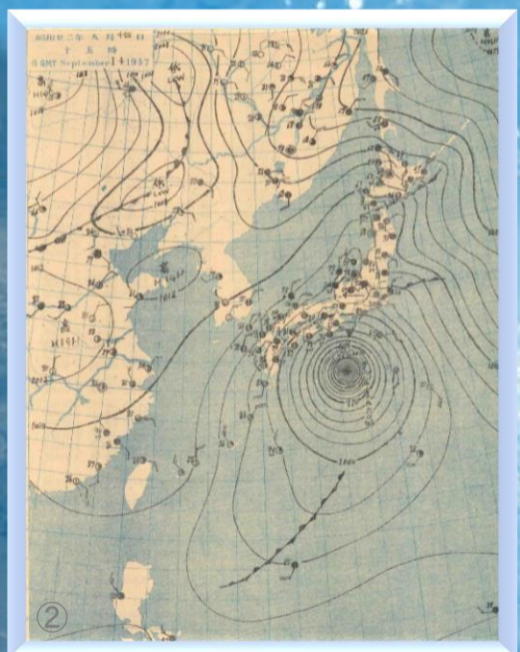
～カスリーン台風から70年～

防災専門図書館
企画展

東京23区の洪水ハザードマップを一堂に展示!



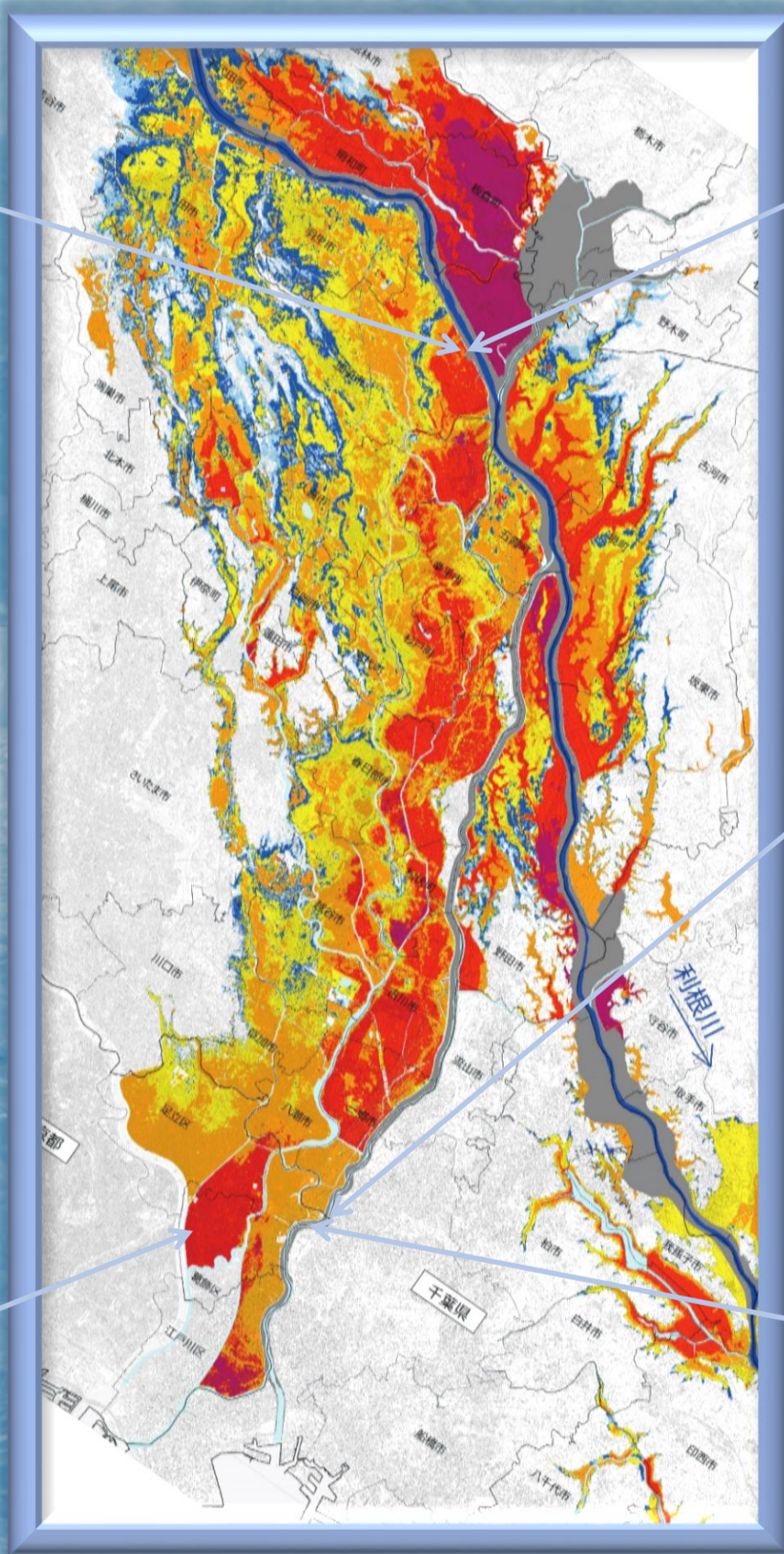
利根川右岸決壊口



カスリーン台風接近時の天気図



堀切菖蒲園駅付近



利根川浸水想定図 (湛水期間)
(国土交通省利根川上流河川事務所)

2017年は、利根川決壊
カスリーン台風から70年



決壊口跡記念碑



江戸川堤防掘削



桜堤決壊口(葛飾区水元公園)

出典: ①③⑤米国公文書館、②気象庁
(防災科学技術研究所提供)
⑥東京都(防災専門図書館所蔵)

入館無料

会期: 2017年9月1日～12月28日 平日9～17時 会場: 防災専門図書館
東京都千代田区平河町2-4-1 日本都市センター会館8F TEL: 03(5216)8716



防災専門図書館へのアクセス

住所：東京都千代田区平河町2-4-1 日本都市センター会館8階
TEL：03 - 5216 - 8716



経路	出口
地下鉄	永田町駅(有楽町線・半蔵門線) 4番出口 から徒歩4分
地下鉄	永田町駅(南北線) 9b番出口 から徒歩3分
地下鉄	麹町駅(有楽町線) 1番出口 から徒歩4分
地下鉄	赤坂見附駅(丸の内線・銀座線)から 徒歩8分
JR	四ツ谷駅麹町口から 徒歩14分
都バス	平河町二丁目(橋63系統) 下車すぐ

Googleマップから検索できます